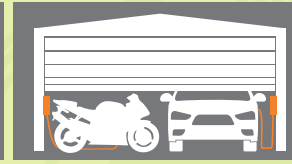
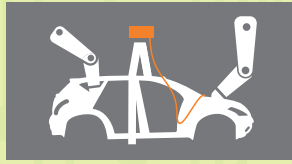
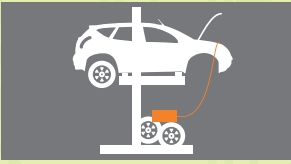




Zubehör Automotive



Power and More

Ladewagen

☑ Offener Ladewagen

Geeignet für jeweils ein Ladegerät (Standardversion)

Typ: MPC4 (z.B. DBL1600)

Abmessungen Ladewagen (HxBxT): 100(202)x51x62 cm



Art.-Nr. 140526

Art.-Nr. 140526/01

Art.-Nr. 140526/21

Ladewagen Optionen:

inkl. externe Signallampe (Höhe 100 cm)

inkl. externe Signallampe (Höhe 20 cm)

☑ Offener Ladewagen für B-Gehäuseversion



Art.-Nr. 140527

Typ 1 für ein Ladegerät

☑ Multifunktionsladewagen



Art.-Nr. 140534/1

Ladewagen mit Möglichkeit Montage Geräte im B-Gehäuse inkl. Montagemöglichkeit externe Signallampe

Art.-Nr. 140534/2

Ladewagen mit Möglichkeit Montage DBL2250/3W, DBL5250/3W inkl. Montagemöglichkeit externe Signallampe

Art.-Nr. 140534/3

Ladewagen mit Möglichkeit Montage Akkupuffer D-IBM2900, Montagemöglichkeit DBL3W oder B und Montagemöglichkeit externe Signallampe

Montage

☑ Wandhalterung

Geeignet für ein Ladegerät (Standardversion)

Typ: MPC4 (z.B. DBL1600)



Art.-Nr. 140551

☑ Wandhalter mit Kabelhalterung

Wandhalter mit Kabelhalterung inkl. Montage- und Befestigungsmaterial für DBL-Baureihen in B-Gehäuseversion



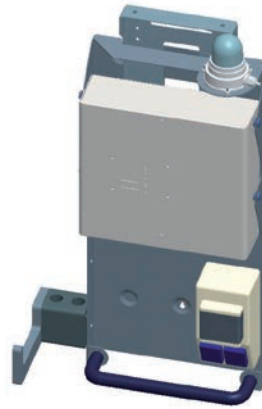
Art.-Nr. 140418

☑ Mechanikhalterung / Nacharbeitsstation

Mechanikhalterung für DBL MPC4 Ladegeräte,
B-Gehäuseversion

inkl. EU-Steckdosenkombination – nicht montiert!

andere Steckdosenkombination auf Anfrage



Art.-Nr. 140422

Art.-Nr. 140422/10

Seilfederzug

☑ Seilfederzug mit Arretierung

Traglast 1,5...3 kg

inkl. Leitungshalter für Rundleitungen

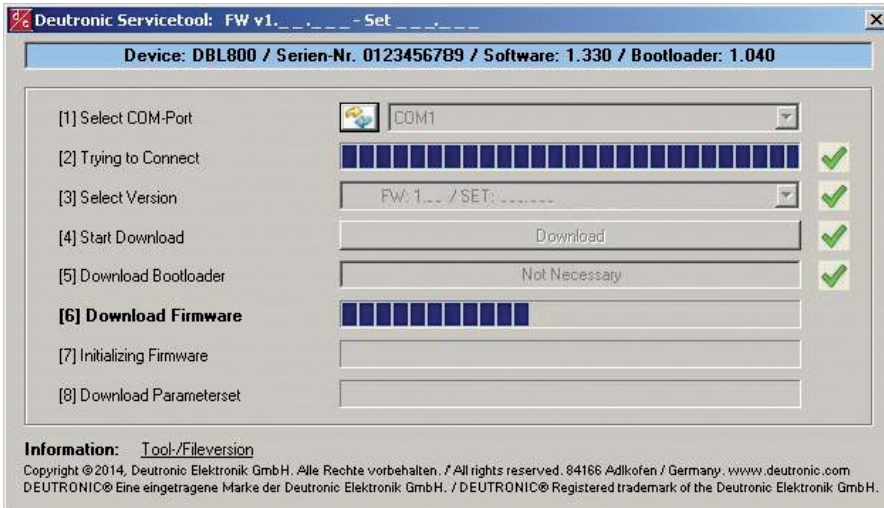


Art.-Nr. 140061/1

Software

✓ Deutronic® ServiceTool / OCT

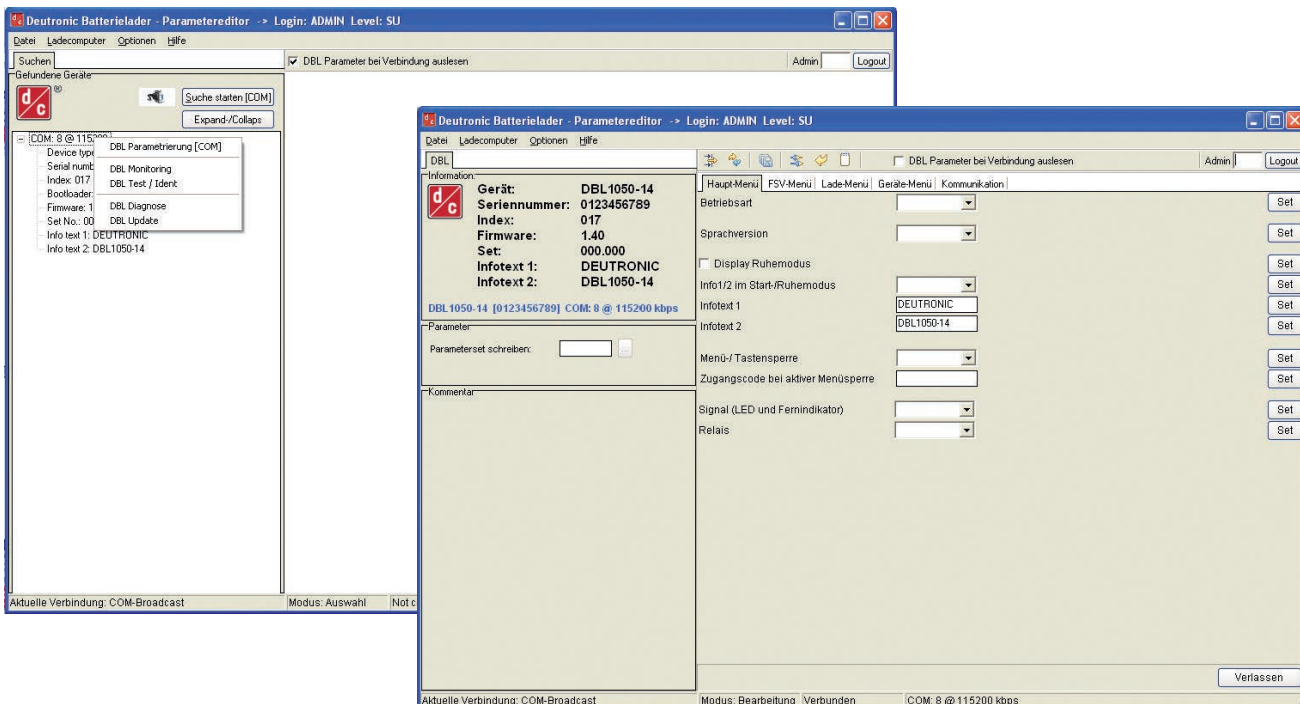
Software für schnelles und einfaches Update von kundenspezifischer Firmware (inklusive Parameter) per RS232 oder USB. Link über E-Mail abrufbar.

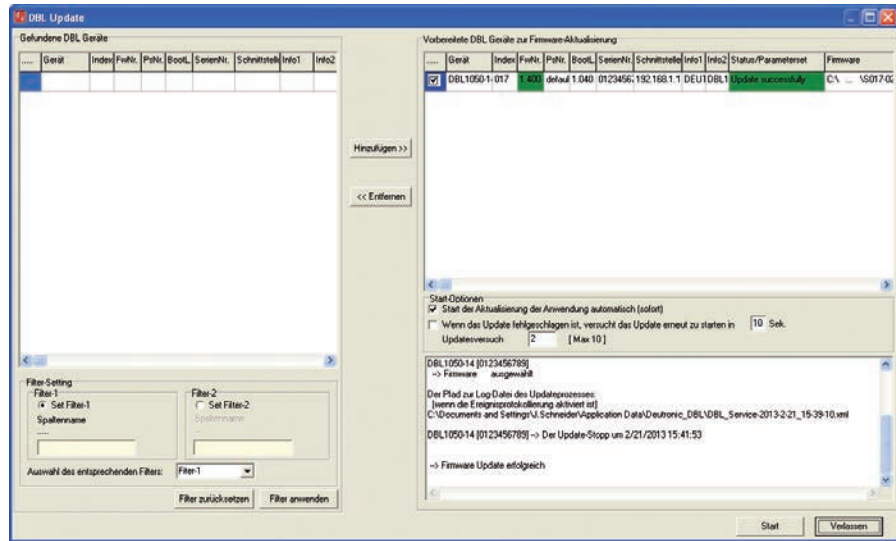
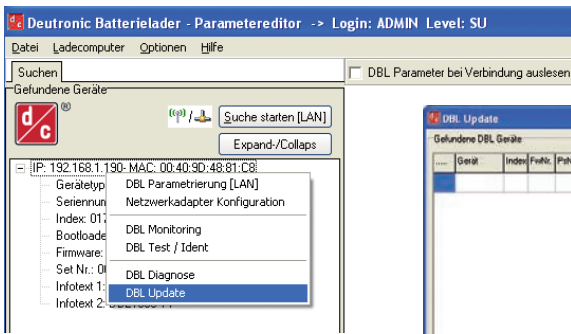


Art.-Nr. auf Anfrage

✓ D-TOOL ParameterEdit MPC4

Zur PC-basierten Parametrierung der DBL MPC4 Ladegeräte und Konfiguration der D-ADAPT-MPC4 Netzwerkadapter per RS232/USB oder Ethernet/WLAN





Für DBL Ladegeräte mit MPC4 Steuerboard und die D-ADAPT-MPC4 Netzwerkadapter*

Einzelplatz-Lizenz (Microsoft® Windows® Betriebssysteme: Windows® XP, Windows® Vista bzw. Windows® 10)

Ohne Datenkabel

Art.-Nr. 140787

* D-ADAPT-MPC4 ETHERNET – Auslauf (siehe Seite 8)

Art.-Nr. 140344

Signalisierung + Kommunikation

☑ Externe Signallampe

Zur übersichtlichen Signalisierung des Ladezustandes in Produktion und Werkstatt

Externe Signallampe für Ladegeräte

Typ: MPC4 (z.B. DBL1600)



☑ mit 2,5 m Kabellänge (ohne akustischer Signalisierung)

Akustische Signalisierung mit Signal „grün“

Akustische Signalisierung mit Signal „gelb“

Akustische Signalisierung mit Signal „rot“

Art.-Nr. 107492

Art.-Nr. 107492/20*

Art.-Nr. 107492/21*

Art.-Nr. 107492/22

☑ mit 0,5 m Kabellänge (ohne akustischer Signalisierung)

Akustische Signalisierung mit Signal „grün“

Akustische Signalisierung mit Signal „gelb“

Akustische Signalisierung mit Signal „rot“

Art.-Nr. 107492/1

Art.-Nr. 107492/10*

Art.-Nr. 107492/11*

Art.-Nr. 107492/12



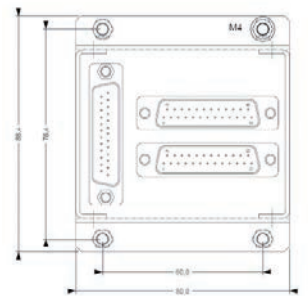
(* Mindestbestellmenge: 5 Stück)

✓ D-ADAPT-SBB2X25 T-Adapter

Der T-Adapter ermöglicht die Nutzung der weiteren Funktionen am 25-poligen Interface der DBL, während gleichzeitig die externe Signallampe (DBL-SIG-LR) an der DBL angeschlossen ist.

Typ: MPC4 (z.B. DBL1600)

Art.-Nr. 140334



✓ D-ADAPT-SB25 Datenkabel

Datenkabel Ausführung Stecker-Buchse, 25-polig / 1,8 m

Art.-Nr. 140337

✓ DBL MPC4 Netzwerkadapter für ETHERNET

Hinweis: Der industrietaugliche Netzwerk-Adapter wird direkt auf die DBL-Schnittstelle aufgesteckt und benötigt keine zusätzliche Stromversorgung.

Typ: MPC4 (z.B. DBL1600)

✓ D-ADAPT-MPC4 ETHERNET – AUSLAUF



D-ADAPT-MPC4 ETHERNET dient zur Anbindung der DBL Batterielader (mit MPC4 Controller Bord) an ein 10/100 Mbit Ethernet Netzwerk (TCP/IP bzw. UDP).

Art.-Nr. 140344



Ladegerät nicht im Lieferumfang

✓ D-ADAPT-MPC4 ETHERNET

Zur Anbindung von Ladegeräten der DBL Baureihe mit MPC4-Controllerboard an ein Ethernet-Netzwerk

Art.-Nr. 140344/1

Anschlussstechnik

☑ Netzanschlusskabel

Netzanschlusskabel Europa
mit Schukostecker und Kaltgerätebuchse
(IEC-60320 C13)



3,0 m

Art.-Nr. 140502

5,0 m

Art.-Nr. 140501

Netzanschlusskabel USA
entsprechend NEMA 5-15



3,0 m

Art.-Nr. 140519

5,0 m

Art.-Nr. 140504

Netzanschlusskabel Australien
entsprechend AS3112



2,5 m

Art.-Nr. 140515

5,0 m

Art.-Nr. 140416

Netzanschlusskabel Vereinigtes Königreich
entsprechend BS1363



2,5 m

Art.-Nr. 140517

5,0 m

Art.-Nr. 140413

Netzkabel International (4er SET)

Set besteht aus 4 Netzkabeln

Europa-Schuko • USA / Kanada / Japan
UK / Irland / Hongkong • Australien / Neuseeland

5,0 m

Art.-Nr. 140415

Netzkabel International (3er SET)

Set besteht aus 3 Netzkabeln

USA / Kanada / Japan • UK / Irland / Hongkong
Australien / Neuseeland

5,0 m

Art.-Nr. 140420

☑ Ladekabel

16 mm² / 100 m Rolle Kabel für Batterielader

Art.-Nr. 140509

☑ Standard

Kabel / Länge	Anschluss	Ladezangen	Art.-Nr.
16 mm ² / 3,0 m	Schweißkupplungen	Standard 200A	140707
16 mm ² / 5,0 m	Schweißkupplungen	Standard 200A	140708
25 mm ² / 5,0 m	Schweißkupplungen	Standard 200A	140710

☑ Sondervarianten

Kabel / Länge	Anschluss	Ladezangen	Art.-Nr.
10 mm ² / 2,0 m	Schweißkupplungen	Standard 80A	140684
16 mm ² / 7,0 m	Schweißkupplungen	Standard 200A	140712
16 mm ² / 10,0 m	Schweißkupplungen	Standard 200A	140721
16 mm ² / 12,0 m	Schweißkupplungen	Standard 200A	140709
16 mm ² / 15,0 m	Schweißkupplungen	Standard 200A	140708/9
16 mm ² / 3,0 m	Schweißkupplungen	gewinkelt 200A	140686
16 mm ² / 5,0 m	Schweißkupplungen	gewinkelt 200A	140687
25 mm ² / 5,0 m	Schweißkupplungen	Presskabelschuh M8	140677
16 mm ² / 3,0 m	Ringkabelschuh M10	Standard 200A	140719

✓ Batterieladezangen 200A, voll isoliert

Für professionellen Einsatz

Standard rot

schwarz



Art.-Nr. 140557

Art.-Nr. 140558

Set gewinkelt rot und schwarz



Art.-Nr. 140549

✓ Ladekabel-Kupplung

Ladekabel-Kupplung (Stecker)

Ladekabel-Kupplung (Buchse)



Art.-Nr. 140556

Art.-Nr. 140555

✓ Schweiß-Kupplung

Buchse/Stecker zum Verbau in der eigenen Applikation

Einbau-Stecker (Minus)

Einbau-Buchse (Plus)



Art.-Nr. 140563



Art.-Nr. 140562

✓ Schweiß- / Ladekabel-Kupplungssatz

Satz bestehend aus **Art.-Nr. 140555, 140556, 140562** und **140563**



Art.-Nr. 140508

☑ Netzanschlusssatz

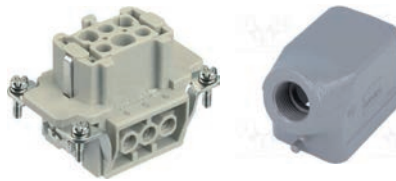
Geeignet für DBL3000/3W und DBL5500/3W



Art.-Nr. 140742

☑ HARTING-Stecker

HARTING-Stecker geeignet für alle DBLxxx/3W HAN-Versionen (Netzanschluss)



Art.-Nr. 140442

Sonstiges

☑ Ersatzteile

GummifüÙe für DBL800

Art.-Nr. 140726

Klappbare VorderfüÙe für Typ: MPC4 (z.B. DBL1600)

Art.-Nr. 140731

Tragegriff für die Produktgruppen:

Typ: MPC4 (z.B. DBL1600)

(Achtung – Tragegriff ist hier nicht generell montierbar – es muss der Grundartikel bereits ab Werk dafür vorbereitet sein)

Art.-Nr. 140728



Weitere Ersatzteile auf Anfrage

Info / Kontakt / Impressum

☑ Info

Deutronic beliefert die Industrie weltweit mit technologisch führenden Lösungen.

Als Spezialist für Leistungselektronik entwickelt Deutronic innovative Produkte, Systeme und Dienstleistungen mit überlegenem Mehrwert aus den Bereichen:

Automotive, Transportation & Logistics, Test Systems

☑ Kontakt

Deutronic Elektronik GmbH

Deutronicstraße 5

D-84166 Adlkofen/Germany

Tel.: +49 (0)8707 920-0

Fax: +49 (0)8707 1004

E-Mail: sales@deutronic.com

www.deutronic.com

☑ Impressum

Deutronic Elektronik GmbH

Vertreten durch: Dipl.-Ing. Eduard Wanzke,
Christian Wanzke, Thomas Wanzke

USt-IdNr.: DE 128 947 951

WEEE-Reg.-Nr. DE 13739201

Handelsregister: HRB Nr. 18 37

Gerichtsstand: Landshut/ Deutschland

Alle technischen Daten bei nominaler Eingangsspannung, Vollast und 25°C Umgebungstemperatur gemessen, wenn nicht anders gekennzeichnet.
Technische Änderungen und Irrtümer vorbehalten. Mit den Angaben im Katalog und in den Datenblättern werden Produkte beschrieben, nicht Eigenschaften zugesichert. Belastung mit „Grenzwerten“ (einfache Kombination) ist zulässig ohne bleibende Schäden der Produkte. Betrieb der Geräte mit Grenzwertbelastung für längere Zeit kann die Zuverlässigkeit beeinträchtigen. Grenzwerttoleranzen unterliegen üblichen Schwankungen.



www.deutronic.com