

## Zubehör Automotive Ladetechnik



Power and More

# Ladewagen

## ☑ Offener Ladewagen

Geeignet für jeweils ein Ladegerät (Standardversion)

Typ: MPC4 (z.B. DBL1600)

Abmessungen Ladewagen (HxBxT): 100(202)x51x62 cm



Art.-Nr. 140526

Art.-Nr. 140526/01

Art.-Nr. 140526/21

Ladewagen Optionen:

inkl. externe Signallampe (Höhe 100 cm)

inkl. externe Signallampe (Höhe 20 cm)



140526

140526/21

140526/01

## ☑ Offener Ladewagen für B-Gehäuseversion



Art.-Nr. 116202

Typ 1 für ein Ladegerät



Art.-Nr. 116203

Typ 2 für zwei Ladegeräte, Option: inkl. Kabeltrommel

## Montage

### ☑ Wandhalterung

Geeignet für ein Ladegerät (Standardversion)

Typ: MPC4 (z.B. DBL1600)



Art.-Nr. 140551

### ☑ Wandhalter mit Kabelhalterung

Wandhalter mit Kabelhalterung inkl. Montage- und Befestigungsmaterial für DBL-Baureihen in B-Gehäuseversion



Art.-Nr. 140418

### ☑ Wandhalter D-MOUNT-BRACKET

Wandbefestigungswinkel (zwei Bügel) für:

Typ: DBL300, DBL500, DBL700, DBLW1200



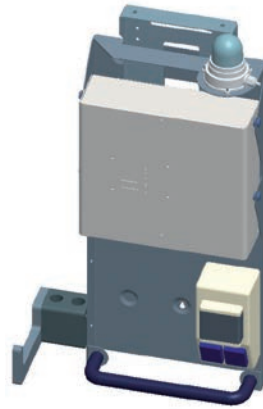
Art.-Nr. 140066

## ☑ Mechanikhalterung / Nacharbeitsstation

Mechanikhalterung für DBL MPC4 Ladegeräte,  
B-Gehäuseversion

inkl. EU-Steckdosenkombination – nicht montiert!

andere Steckdosenkombination auf Anfrage



Art.-Nr. 140422

Art.-Nr. 140422/10

## Seilfederzug

### ☑ Seilfederzug mit Arretierung

Traglast 1,5...3 kg

inkl. Leitungshalter für Rundleitungen



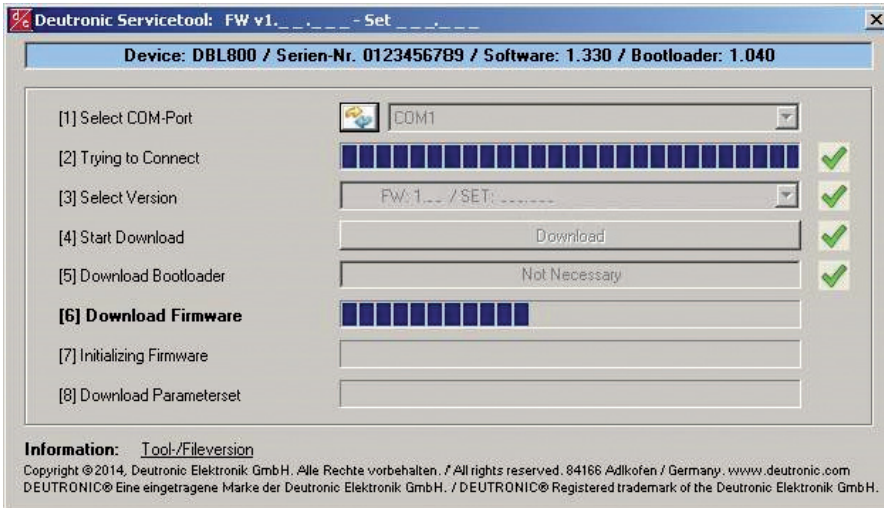
Art.-Nr. 140061

Art.-Nr. 140061/1

## Software

### ✓ Deutronic® ServiceTool / OCT

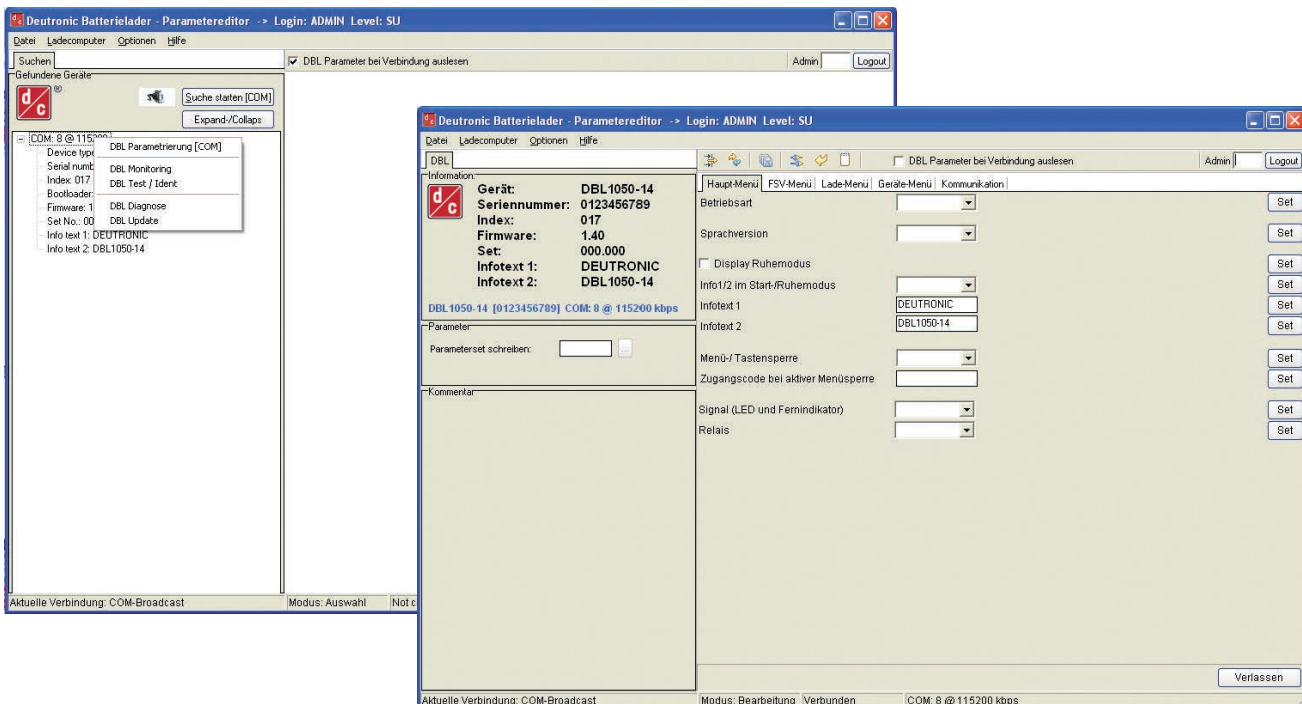
Software für schnelles und einfaches Update von kundenspezifischer Firmware (inklusive Parameter) per RS232 oder USB. Link über E-Mail abrufbar.

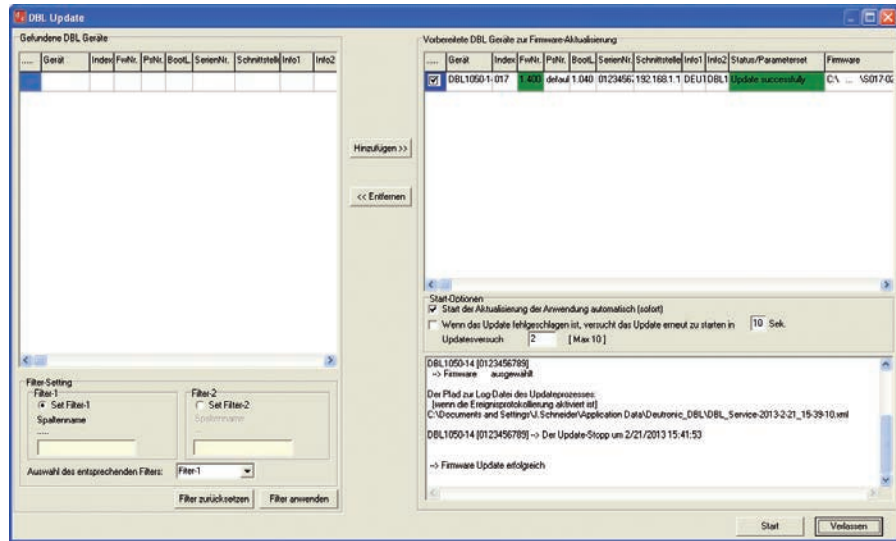
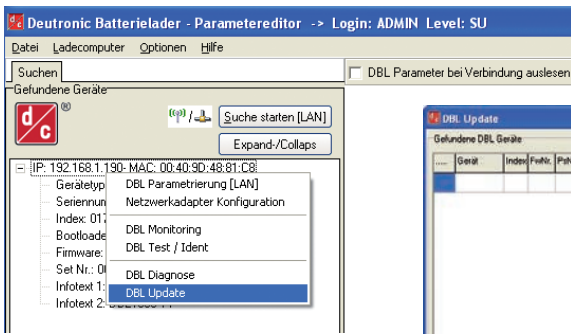


Art.-Nr. auf Anfrage

### ✓ D-TOOL ParameterEdit MPC4

Zur PC-basierten Parametrierung der DBL MPC4 Ladegeräte und Konfiguration der D-ADAPT-MPC4 Netzwerkadapter per RS232/USB oder Ethernet/WLAN





Für DBL Ladegeräte mit MPC4 Steuerboard und die D-ADAPT-MPC4 Netzwerkadapter\*

Einzelplatz-Lizenz (Microsoft® Windows® Betriebssysteme: Windows® XP, Windows® Vista bzw. Windows® 10)

Ohne Datenkabel

Art.-Nr. 140787

\* D-ADAPT-MPC4 ETHERNET (siehe Seite 9)

\* D-ADAPT-MPC4 WLAN ENTERPRISE (siehe Seite 9)

Art.-Nr. 140344

Art.-Nr. 140343

## Signalisierung + Kommunikation

### ☑ Externe Signallampe

Zur übersichtlichen Signalisierung des Ladezustandes in Produktion und Werkstatt

Externe Signallampe für Ladegeräte

Typ: MPC4 (z.B. DBL1600)



### ☑ mit 2,5 m Kabellänge (ohne akustischer Signalisierung)

Akustische Signalisierung mit Signal „grün“

Akustische Signalisierung mit Signal „gelb“

Akustische Signalisierung mit Signal „rot“

Art.-Nr. 107492

Art.-Nr. 107492/20\*

Art.-Nr. 107492/21\*

Art.-Nr. 107492/22

### ☑ mit 0,5 m Kabellänge (ohne akustischer Signalisierung)

Akustische Signalisierung mit Signal „grün“

Akustische Signalisierung mit Signal „gelb“

Akustische Signalisierung mit Signal „rot“

Art.-Nr. 107492/1

Art.-Nr. 107492/10\*

Art.-Nr. 107492/11\*

Art.-Nr. 107492/12



(\* Mindestbestellmenge: 5 Stück)

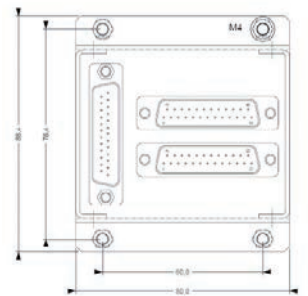


## ☑ D-ADAPT-SBB2X25 T-Adapter

Der T-Adapter ermöglicht die Nutzung der weiteren Funktionen am 25-poligen Interface der DBL, während gleichzeitig die externe Signallampe (DBL-SIG-LR) an der DBL angeschlossen ist.

Typ: MPC4 (z.B. DBL1600)

Art.-Nr. 140334



## ☑ D-ADAPT-SB25 Datenkabel

Datenkabel Ausführung Stecker-Buchse, 25-polig / 1,8 m

Art.-Nr. 140337



## ✓ DBL MPC4 Netzwerkadapter für ETHERNET und WLAN

Hinweis: Der industrietaugliche Netzwerk-Adapter wird direkt auf die DBL-Schnittstelle aufgesteckt und benötigt keine zusätzliche Stromversorgung.

Typ: MPC4 (z.B. DBL1600)

### ✓ D-ADAPT-MPC4 WLAN ENTERPRISE



D-ADAPT-MPC4 WLAN dient zur Anbindung der DBL Batterielader (mit MPC4 Controller Bord) an ein Wireless LAN Funknetz (IEEE 802.11b/802.11g) zur Datenübertragung mit max. 11 Mbps. Der Adapter unterstützt u.a. WEP/WPA/WPA2 sowie RADIUS-Server Authentifikation / PSK (Pre-Shared-Keys).

Art.-Nr. 140343



Ladegerät nicht im Lieferumfang

### ✓ D-ADAPT-MPC4 ETHERNET



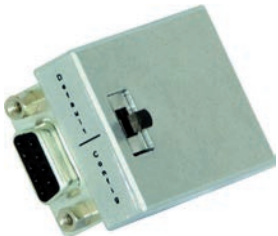
D-ADAPT-MPC4 ETHERNET dient zur Anbindung der DBL Batterielader (mit MPC4 Controller Bord) an ein 10/100 Mbit Ethernet Netzwerk (TCP/IP bzw. UDP).

Art.-Nr. 140344



Ladegerät nicht im Lieferumfang

### ✓ D-ADAPT-MPC4 Service Adapter



Der D-ADAPT-MPC4 Service-Adapter wird per 6-poliger Service-Schnittstelle an einen D-ADAPT-MPC4 ETH/WLAN ENTERPRISE Netzwerkadapter angeschlossen und ermöglicht so die Anbindung eines PC per RS232-Schnittstelle (9-polige D-SUB Buchse) zur Parametrierung/Konfiguration der Netzwerkadapter.

Art.-Nr. 140345



Ladegerät und RS232-Kabel nicht im Lieferumfang

Der Service-Adapter ist kompatibel mit folgenden DBL MPC4-Netzwerkadaptern:

D-ADAPT-MPC4 WLAN ENTERPRISE (Art.-Nr. 140343)

D-ADAPT-MPC4 ETHERNET (Art.-Nr. 140344)

## ☑ D-ADAPT Starter Kit

Das D-ADAPT Starter-Kit beinhaltet den D-ADAPT-MPC4 Service-Adapter ([Art.-Nr. 140345](#)) sowie das PC-Tool D-TOOL ParameterEdit MPC4 ([Art.-Nr. 140787](#)) und wahlweise:

### ☑ D-ADAPT-MPC4 WLAN ENTERPRISE

Zur WLAN-Anbindung von Ladegeräten der DBL Baureihe mit MPC4-Controllerboard

Art.-Nr. 140343/1

### ☑ D-ADAPT-MPC4 ETHERNET

Zur Anbindung von Ladegeräten der DBL Baureihe mit MPC4-Controllerboard an ein Ethernet-Netzwerk

Art.-Nr. 140344/1

## Anschlusstechnik

### ☑ Netzanschlusskabel

Netzanschlusskabel Europa  
mit Schukostecker und Kaltgerätebuchse  
(IEC-60320 C13)



1,8 m

Art.-Nr. 140503

3,0 m

Art.-Nr. 140502

5,0 m

Art.-Nr. 140501

Netzanschlusskabel USA  
entsprechend NEMA 5-15



3,0 m

Art.-Nr. 140519

5,0 m

Art.-Nr. 140504

Netzanschlusskabel Australien  
entsprechend AS3112



2,5 m

Art.-Nr. 140515

5,0 m

Art.-Nr. 140416

Netzanschlusskabel Vereinigtes Königreich  
entsprechend BS1363



2,5 m

Art.-Nr. 140517

5,0 m

Art.-Nr. 140413

Netzkabel International (4er SET)

Set besteht aus 4 Netzkabeln

Europa-Schuko • USA / Kanada / Japan  
UK / Irland / Hongkong • Australien / Neuseeland

5,0 m

Art.-Nr. 140415

Netzkabel International (3er SET)

Set besteht aus 3 Netzkabeln

USA / Kanada / Japan • UK / Irland / Hongkong  
Australien / Neuseeland

5,0 m

Art.-Nr. 140420

## ☑ Ladekabel

16 mm<sup>2</sup> / 100 m Rolle    Kabel für Batterielader

Art.-Nr. 140509

### ☑ Standard

| Kabel / Länge              | Anschluss         | Ladezangen    | Art.-Nr. |
|----------------------------|-------------------|---------------|----------|
| 16 mm <sup>2</sup> / 3,0 m | Schweißkupplungen | Standard 200A | 140707   |
| 16 mm <sup>2</sup> / 5,0 m | Schweißkupplungen | Standard 200A | 140708   |
| 25 mm <sup>2</sup> / 5,0 m | Schweißkupplungen | Standard 200A | 140710   |

### ☑ Sondervarianten

| Kabel / Länge               | Anschluss          | Ladezangen         | Art.-Nr. |
|-----------------------------|--------------------|--------------------|----------|
| 10 mm <sup>2</sup> / 2,0 m  | Schweißkupplungen  | Standard 80A       | 140684   |
| 16 mm <sup>2</sup> / 7,0 m  | Schweißkupplungen  | Standard 200A      | 140712   |
| 16 mm <sup>2</sup> / 10,0 m | Schweißkupplungen  | Standard 200A      | 140721   |
| 16 mm <sup>2</sup> / 12,0 m | Schweißkupplungen  | Standard 200A      | 140709   |
| 16 mm <sup>2</sup> / 15,0 m | Schweißkupplungen  | Standard 200A      | 140708/9 |
| 16 mm <sup>2</sup> / 3,0 m  | Schweißkupplungen  | gewinkelt 200A     | 140686   |
| 16 mm <sup>2</sup> / 5,0 m  | Schweißkupplungen  | gewinkelt 200A     | 140687   |
| 25 mm <sup>2</sup> / 5,0 m  | Schweißkupplungen  | Presskabelschuh M8 | 140677   |
| 16 mm <sup>2</sup> / 3,0 m  | Ringkabelschuh M10 | Standard 200A      | 140719   |

## ✓ Batterieladezangen 200A, voll isoliert

Für professionellen Einsatz

Standard rot

schwarz



Art.-Nr. 140557

Art.-Nr. 140558

Set gewinkelt rot und schwarz



Art.-Nr. 140549

## ✓ Ladekabel-Kupplung

Ladekabel-Kupplung (Stecker)

Ladekabel-Kupplung (Buchse)



Art.-Nr. 140556

Art.-Nr. 140555

## ✓ Schweiß-Kupplung

Buchse/Stecker zum Verbau in der eigenen Applikation

Einbau-Stecker (Minus)

Einbau-Buchse (Plus)



Art.-Nr. 140563

Art.-Nr. 140562

## ✓ Schweiß- / Ladekabel-Kupplungssatz

Satz bestehend aus **Art.-Nr. 140555, 140556, 140562** und **140563**



Art.-Nr. 140508

## ☑ Netzanschlusssatz

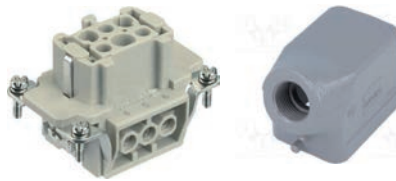
Geeignet für DBL3000/3W und DBL5500/3W



Art.-Nr. 140742

## ☑ HARTING-Stecker

HARTING-Stecker geeignet für alle DBLxxx/3W HAN-Versionen (Netzanschluss)



Art.-Nr. 140442

## Sonstiges

### ☑ Ersatzteile

GummifüÙe für DBL800

Art.-Nr. 140726

Klappbare VorderfüÙe für Typ: MPC4 (z.B. DBL1600)

Art.-Nr. 140731

Tragegriff für die Produktgruppen:

Typ: MPC4 (z.B. DBL1600) und DBL300, DBL500, DBL700, DBLW1200

(Achtung – Tragegriff ist hier nicht generell montierbar – es muss der Grundartikel bereits ab Werk dafür vorbereitet sein)

Art.-Nr. 140728



**Weitere Ersatzteile auf Anfrage**

## Info / Kontakt / Impressum

### ☑ Info

Deutronic beliefert die Industrie weltweit mit technologisch führenden Lösungen.

Als Spezialist für Leistungselektronik entwickelt Deutronic innovative Produkte, Systeme und Dienstleistungen mit überlegenem Mehrwert aus den Bereichen:

Automotive Ladetechnik, Elektromobilität, Automatisierungstechnik und Testsysteme

### ☑ Kontakt

#### **Deutronic Elektronik GmbH**

Deutronicstraße 5

D-84166 Adlkofen/Germany

Tel.: +49 (0)8707 920-0

Fax: +49 (0)8707 1004

E-Mail: [sales@deutronic.com](mailto:sales@deutronic.com)

[www.deutronic.com](http://www.deutronic.com)

### ☑ Impressum

#### **Deutronic Elektronik GmbH**

Vertreten durch: Dipl.-Ing. Eduard Wanzke,  
Christian Wanzke, Thomas Wanzke

USt-IdNr.: DE 128 947 951

WEEE-Reg.-Nr. DE 13739201

Handelsregister: HRB Nr. 18 37

Gerichtsstand: Landshut/ Deutschland

Alle technischen Daten bei nominaler Eingangsspannung, Volllast und 25°C Umgebungstemperatur gemessen, wenn nicht anders gekennzeichnet.  
Technische Änderungen und Irrtümer vorbehalten. Mit den Angaben im Katalog und in den Datenblättern werden Produkte beschrieben, nicht Eigenschaften zugesichert. Belastung mit „Grenzwerten“ (einfache Kombination) ist zulässig ohne bleibende Schäden der Produkte. Betrieb der Geräte mit Grenzwertbelastung für längere Zeit kann die Zuverlässigkeit beeinträchtigen. Grenzwerttoleranzen unterliegen üblichen Schwankungen.





[www.deutronic.com](http://www.deutronic.com)